



绝密 ★ 考试结束前

全国 2021 年 10 月高等教育自学考试 网页设计与制作试题

课程代码:00900

1. 请考生按规定用笔将所有试题的答案涂、写在答题纸上。
2. 答题前,考生务必将自己的考试课程名称、姓名、准考证号用黑色字迹的签字笔或钢笔填写在答题纸规定的位置上。

选择题部分

注意事项:

每小题选出答案后,用 2B 铅笔把答题纸上对应题目的答案标号涂黑。如需改动,用橡皮擦干净后,再选涂其他答案标号。不能答在试题卷上。

一、单项选择题:本大题共 25 小题,每小题 1 分,共 25 分。在每小题列出的备选项中只有一项是最符合题目要求的,请将其选出。

1. SMTP 的中文名称是
 - A. 文件传输协议
 - B. 简单邮件传输协议
 - C. 超文本传输协议
 - D. 远程登录协议
2. 在协议软件中,IP 地址由几位二进制数表示?
 - A. 8 位
 - B. 16 位
 - C. 32 位
 - D. 64 位
3. 规划网站的目录结构时,所遵循的原则不包括
 - A. 尽量多的使用中文目录
 - B. 不要将所有文件都存放在根目录下
 - C. 按栏目内容分别建立子目录
 - D. 目录的层次不要太深
4. 在网站的层次中,被称为“文章页”的是
 - A. 主页面
 - B. 一级页面
 - C. 二级页面
 - D. 三级页面
5. 下列色彩能带给人们神秘、浪漫、爱情感觉的是
 - A. 黑色
 - B. 紫色
 - C. 绿色
 - D. 棕色
6. 下列属于网页页面布局方法的是
 - A. 硬件布局法
 - B. 软件布局法
 - C. 自底向上布局法
 - D. 自顶向下布局法



7. 在 Photoshop 中,含有图层的图像只能保存为
 - A. GIF 格式
 - B. JPEG 格式
 - C. JPG 格式
 - D. PSD 格式
8. 在 Photoshop 中,精度的单位是 dpi,其含义是
 - A. 每英寸多少个点
 - B. 每英寸多少个位
 - C. 每寸多少个点
 - D. 每寸多少个位
9. 在 HTML 文件中, < title > 标记是
 - A. 标题标记
 - B. 标题字体标记
 - C. 文件头标记
 - D. 文件体标记
10. 在 HTML 文档中,文档的第一项标记是
 - A. < head >
 - B. < /head >
 - C. < html >
 - D. < /html >
11. 下列不属于 DHTML 主要优点的是
 - A. 动态定位
 - B. 动态内容
 - C. 动态设计
 - D. 动态样式
12. 下列 JavaScript 的事件处理句柄中,将触发事件“用户单击页面某元素”的是
 - A. OnBlur
 - B. OnClick
 - C. OnSelect
 - D. OnChange
13. 下列不属于 CSS 选择符的是
 - A. 对象选择符
 - B. 类选择符
 - C. 超文本标记选择符
 - D. ID 选择符
14. 下列 CSS 的属性中,用来描述 BOX 边框的是
 - A. Padding 属性
 - B. Border 属性
 - C. Margin 属性
 - D. Height 属性
15. FrontPage2003 的标准格式工具栏共有
 - A. 9 个按钮
 - B. 11 个按钮
 - C. 13 个按钮
 - D. 15 个按钮
16. 在 FrontPage2003 的网页视图模式下,编辑区提供的工作模式不包括
 - A. 预览模式
 - B. 普通模式
 - C. 特殊模式
 - D. HTML 源代码模式
17. Dreamweaver 的特点不包括
 - A. 无可比拟的控制能力
 - B. 全方位的呈现
 - C. 所供即所得
 - D. 安全可靠
18. 在 Dreamweaver 中,要设置本地站点,可执行的操作不包括
 - A. 将 Web 服务器上的某个文件夹定义为 Dreamweaver 远程文件夹
 - B. 设置 Web 服务器访问的权限
 - C. 将示例文件上传到 Web 服务器
 - D. 将示例文件复制到硬盘上的文件夹中
19. 在 Fireworks 的工具箱中,能完成“在位图中选择颜色相同或相近的区域”功能的工具是
 - A. 套索
 - B. 选取框
 - C. 魔术棒
 - D. 导出区域



20. 用 Fireworks 制作动画的方法有
- A. 2 种
B. 3 种
C. 4 种
D. 5 种
21. 在 Flash 中,“打散命令”的快捷键是
- A. Ctrl + B
B. Ctrl + C
C. Ctrl + G
D. Ctrl + X
22. 在 Flash 工作环境中,用于调整电影播放速度的是
- A. 舞台
B. 图库窗口
C. 时间轴窗口
D. 控制器面板
23. 下列语言中,具备对 Web 上媒体调度功能的是
- A. MathML
B. HTML
C. SGML
D. SMIL
24. Web 服务器可调用外部的程序对客户机的请求进行处理,因此在 Web 服务器上定义了一套 Web 客户请求与应答的方法,被称为
- A. IGP
B. CGI
C. GUI
D. ISP
25. HTTP 协议的端口号是
- A. 21
B. 25
C. 80
D. 443

二、多项选择题:本大题共 5 小题,每小题 2 分,共 10 分。在每小题列出的备选项中至少有两项是符合题目要求的,请将其选出,错选、多选或少选均无分。

26. 下列各层属于 OSI 模型的有
- A. 网络层
B. 物理层
C. 表示层
D. 传输层
E. 虚拟机层
27. 网页设计的通用规则有
- A. 谨慎使用图片
B. 平面设计意识
C. 减少 Java Applet 和其他多媒体的使用
D. 页面的有效性
E. 网站的设计目的决定设计方案
28. Flash 的笔刷工具为图形着色的方式有
- A. 正常涂色
B. 填充涂色
C. 后置涂色
D. 内部涂色
E. 外部涂色
29. HTML 语言中, < IMG > 标记提供的属性有
- A. align 属性
B. border 属性
C. vspace 属性
D. height 属性
E. alt 属性
30. 在选择虚拟主机提供商的时候,应该考虑的问题有
- A. 是否支持加密传输
B. 是否能够使用数据库
C. 磁盘空间大小
D. E-mail 信箱数量
E. 服务器放置的位置



非选择题部分

注意事项:

用黑色字迹的签字笔或钢笔将答案写在答题纸上,不能答在试题卷上。

三、简答题:本大题共 5 小题,每小题 5 分,共 25 分。

31. 网络协议包括哪几部分内容?

32. Photoshop 的操作中,如果采用了安全调色板以外的颜色,在 Web 上显示时就会产生“抖动”,简述“抖动”的原理。

33. 简述 Flash 的“打散命令”对对象的影响。

34. HTML 语言中 < table > 标记提供的属性有哪些?

35. 个人网页服务器 PWS 主要由哪些组件组成?

四、论述题:本大题共 2 小题,每小题 10 分,共 20 分。

36. 试述 Fireworks 的特点。

37. 试述 JavaScript 和 Java 在性能上的差异。

五、实践题:本大题共 2 小题,每小题 10 分,共 20 分。

38. 按要求编写 HTML 程序,实现如图所示功能。

要求:

(1) 网页主题为“图书信息统计”;

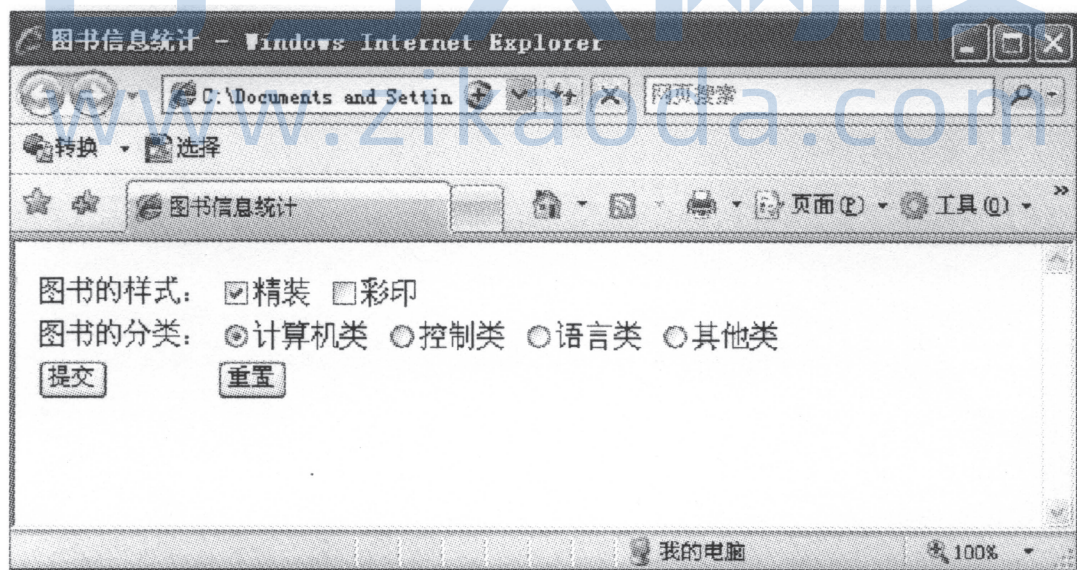
(2) 添加“提交”控件,当单击该控件时网页将跳转至“submitinfor. asp”页面;

(3) 添加“重置”控件,当单击该控件时网页内容将重新填写;

(4) 添加两个复选框用于统计图书的样式,复选框前的标签信息名为“图书的样式”,复选框名分别为“intrst1”和“intrst2”,复选框“intrst1”的内容为“精装”,复选框“intrst2”的内容为“彩印”,默认“精装”被选中;

(5) 添加名为“classification”的单选按钮用于统计图书的分类,单选按钮前的标签信息名为“图书的分类”,单选按钮内容分别为“计算机类”、“控制类”、“语言类”和“其他类”,默认“计算机类”被选中;

(6) 其他信息如图所示。



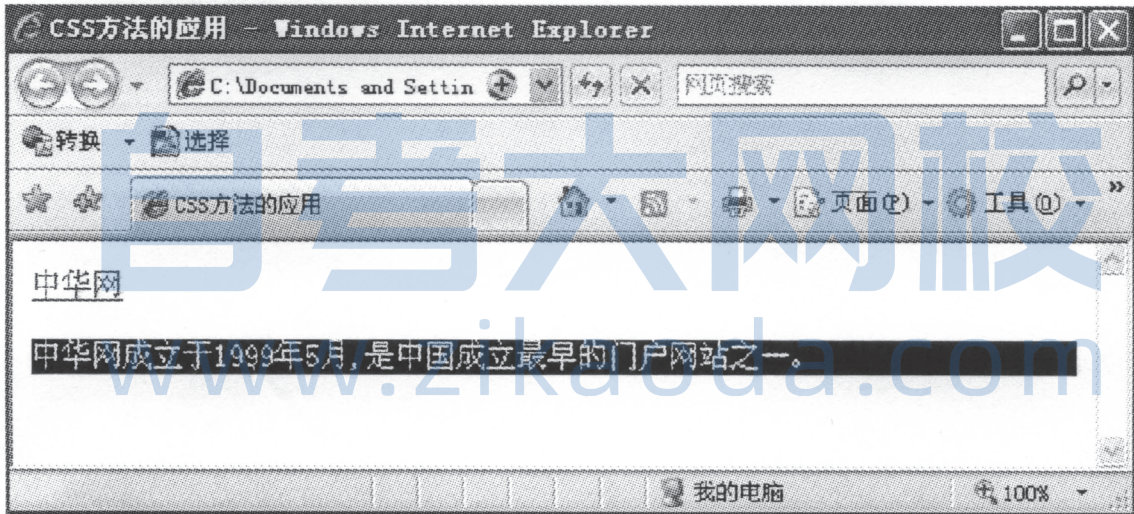
题 38 图



39. 在页面中使用 CSS 方法,实现如图所示功能。

要求:

- (1)页面的主题设置为“CSS 方法的应用”;
- (2)用绿色字体显示“中华网”这个超级链接,网址是 <https://www.china.com>;
- (3)用黑色背景、黄色字体显示“中华网成立于 1999 年 5 月,是中国成立最早的门户网站之一。”;
- (4)其他信息如图所示。



题 39 图

自考大网校
www.zikaoda.com